



Stichting
RIJSWIJK **BUITEN**
gewoon

SAMENLEVEN **SAMENWONEN** **SAMENWERKEN** **SAMENSPELEN** **LEREN & RECREËREN**

Aanleiding



De aanleiding voor het initiatief komt voort uit:

- 🌿 Het Landschapsplan 'stadspark Wilhelminapark' 2017-2024
 - Horecavoorziening
 - Inzet mensen met een beperking of afstand tot arbeidsmarkt
 - Inzet van buurtinitiatieven
 - Recreatie activiteiten
- 🌿 Het slopen van het oude gebouw van Projectbureau RijswijkBuiten
- 🌿 De bouw van woonvormen Blauwe Parel, Our House en Cardia
- 🌿 De Uitvoeringsagenda Welzijn 2020-2022





Stichting RijswijkBuitengewoon:

Wij bouwen aan een inclusieve wijk met en voor elkaar. In deze inclusieve wijk wonen, werken, leren en recreëren we samen. We respecteren en ondersteunen elkaar bij het ontwikkelen van ieders talenten.

Bewoners, vrijwilligers, studenten, jong en oud, met en zonder beperking werken mee aan het realiseren van projecten die bijdragen aan onze doelen.

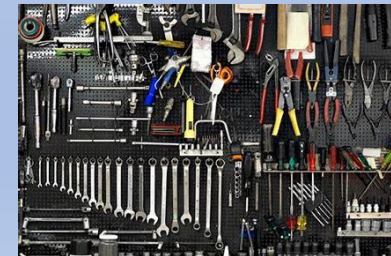
Potentiële Partners:





Stichting RijswijkBuitengewoon beoogt:

- 🌿 Het realiseren van een centrale locatie, een huiskamer/ontmoetingsruimte, in de wijk.
- 🌿 Organiseren van activiteiten die bijdragen aan de zelfstandigheid en mobiliteit van speciale doelgroepen
- 🌿 Het verzorgen van vrijwilligers voor kluswerk, groenvoorziening, fiets- en automaatjes
- 🌿 Het realiseren, beheren en onderhouden van klus en-tuingereedschappen en vervoermiddelen voor inzet i.s.m de diverse woongroepen.



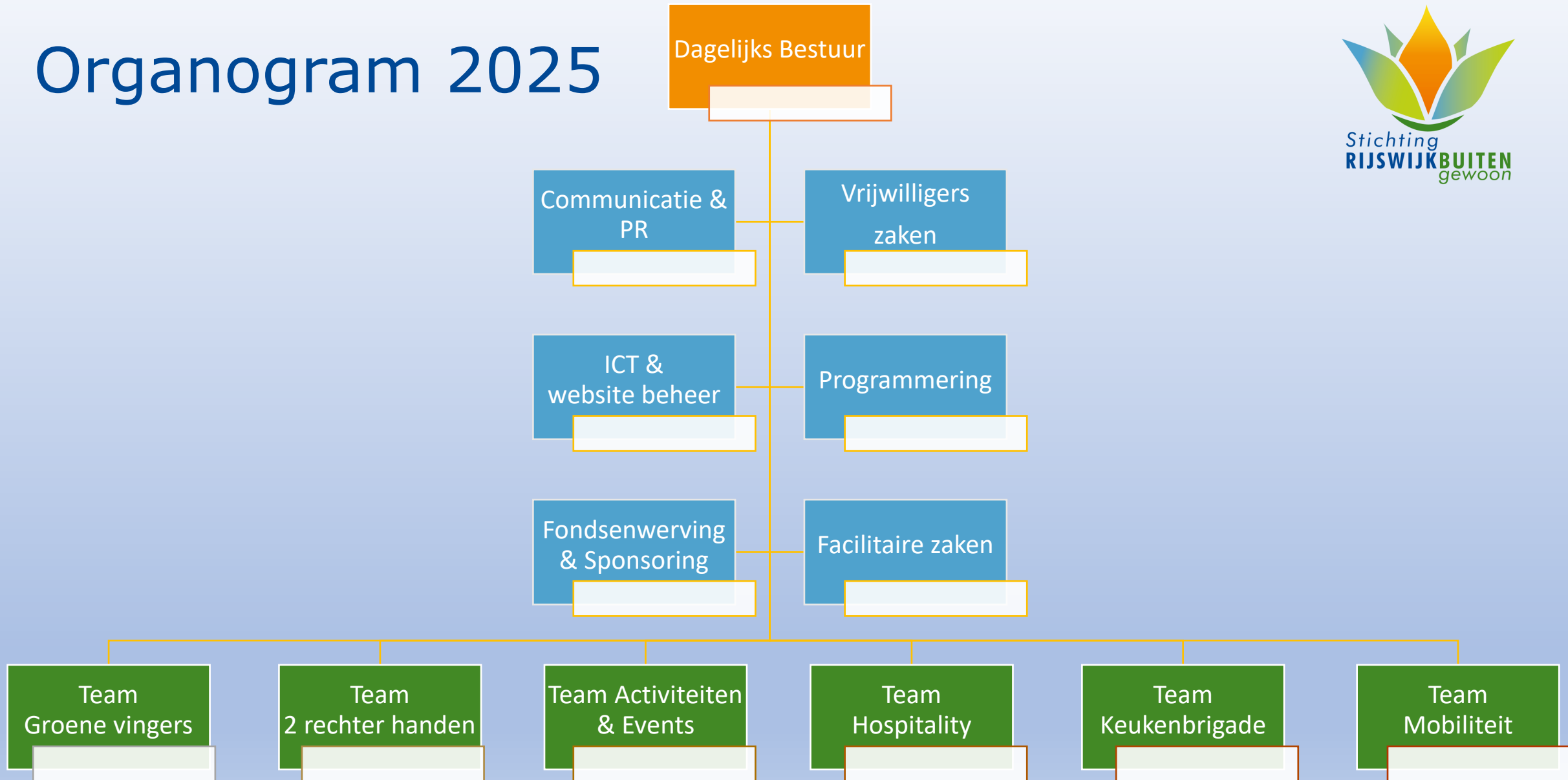
De **start** van het initiatief

De stappen die gezet zijn sinds augustus 2021:

- 🌱 Oktober 2021 : Eerste buurtbewoners en partners aangehaakt bij initiatief
- 🌱 December 2021: Oprichting **Stichting RijswijkBuitengewoon**
- 🌱 Februari 2022 : Start overleggen over ruimte in 'de Koplopers'.
- 🌱 Mei 2022 : Aanvraag subsidie 'Kwartiermaker'
- 🌱 Juni 2022 : Gesprekken met Lidl, Kracht van Rijswijk,
- 🌱 Juli 2022 : Gesprekken met mogelijke beheerder
- 🌱 September 2022: Subsidie voor bouw en huurpenning verstrekt!!
Burendag en inspiratieavond met buurtbewoners



Organogram 2025



RijswijkBuiten: een overzicht

- 🌻 Circa 3.000 woningen=> 9.000 bewoners
- 🌻 Plangebied Parkrijk / 't Haantje is straks het nieuwe centrum van RijswijkBuiten
- 🌻 Plangebied herbergt mix aan kopers, huurders, zorgpartijen, retail, en onderwijslocaties
- 🌻 Voor Thema 'activiteiten' zijn diverse locaties aangewezen, R Krajicek-veldje, ontmoetingsplaats Hof van Sion, Tiny Forest, Speelzone Wilhelminapark
- 🌻 Thema 'ontmoeten' heeft op dit moment geen plek in de wijk en ontbreekt in de planvorming-



RijswijkBuiten: Activiteiten

Richard Krajecek-
Playground Q1-23

Speelzone
Wilhelminapark
2023

Ontmoetingsplek
Hof van Sion
2023

Oranjevereniging
Sion



Natuurtuin
Wilhelminapark

Tiny Forest
(2024)

Beogde
ontmoetings-
ruimte

Buurthuis
Drassige
Driehoek

De Koploper





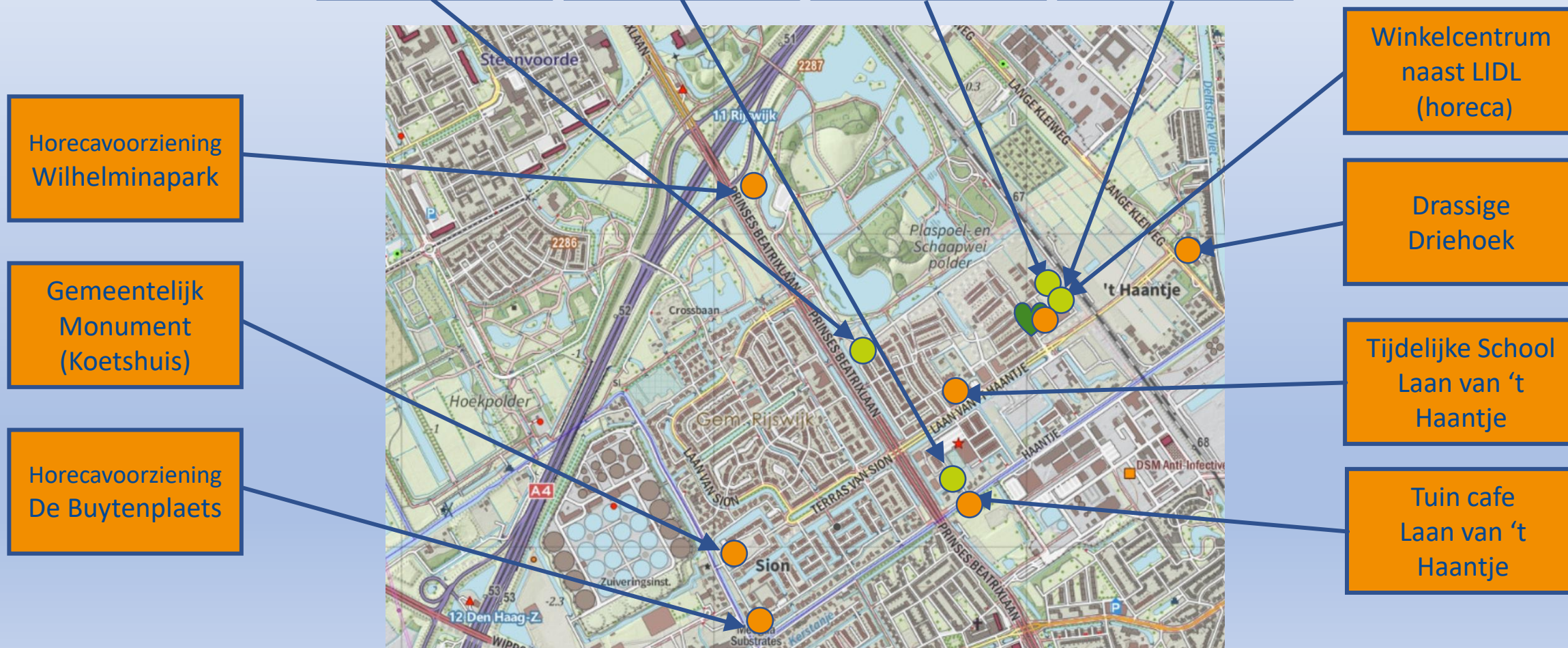
De huiskamer in de wijk

Voor de korte termijn beoogt **Stichting RijswijkBuitengewoon**:

Het realiseren van een centrale locatie in de wijk met een buurt/huiskamerfunctie, van waaruit de stichting kan starten en kan groeien.

Vanuit deze huiskamer kunnen de partnerstichtingen met hun bewoners activiteiten organiseren zoals maatjesprojecten en kunnen andere buurtactiviteiten georganiseerd worden, voor en door de buurt(bewoners).

Afwegingskader 'ontmoeten'



Initiatiefnemers:



Woonvormen:



Maatschappelijke partners:



Andere belangrijk partijen / potentiële partners:



Initiatiefnemers:



Beoogde subsidieverstrekkers



Eerste Sponsors



Het (beoogde) Concept

In de plint van 'De Koploper, 150 m2, Hart van Rijswijk Buiten

- 🌻 Thuisbasis, inlooppunt, hang out
- 🌻 Laagdrempelig
- 🌻 Van en voor de buurt

Exploitatie:

Overdag dagbesteding / lunchroom – met – afstand – tot – arbeidsmarkt

naar voorbeelden:

- 🌻 De Buurtvrouw.nl (Schiedam)
- 🌻 Upside-cafe (Den Haag),
- 🌻 Chironzorg Rijswijk

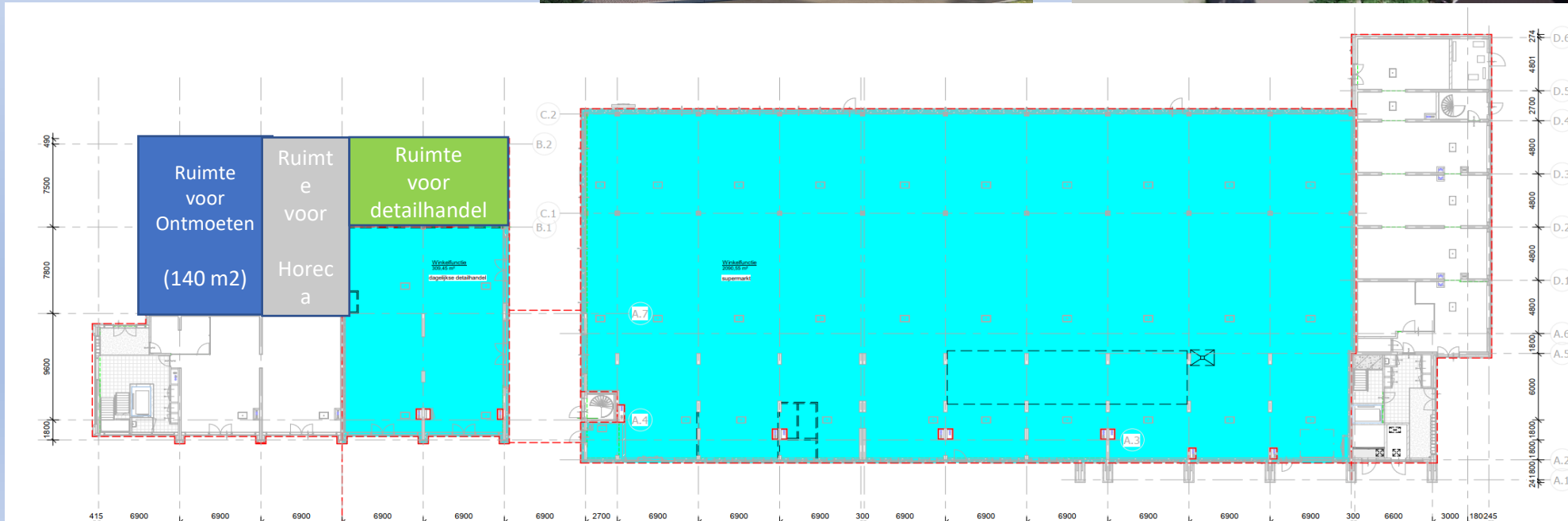
⇒ Ontmoetingsplek voor bewoners De Koploper en de wijkbewoners

⇒ Activiteitenruimte van en voor de buurt (workshops, spelletjes)

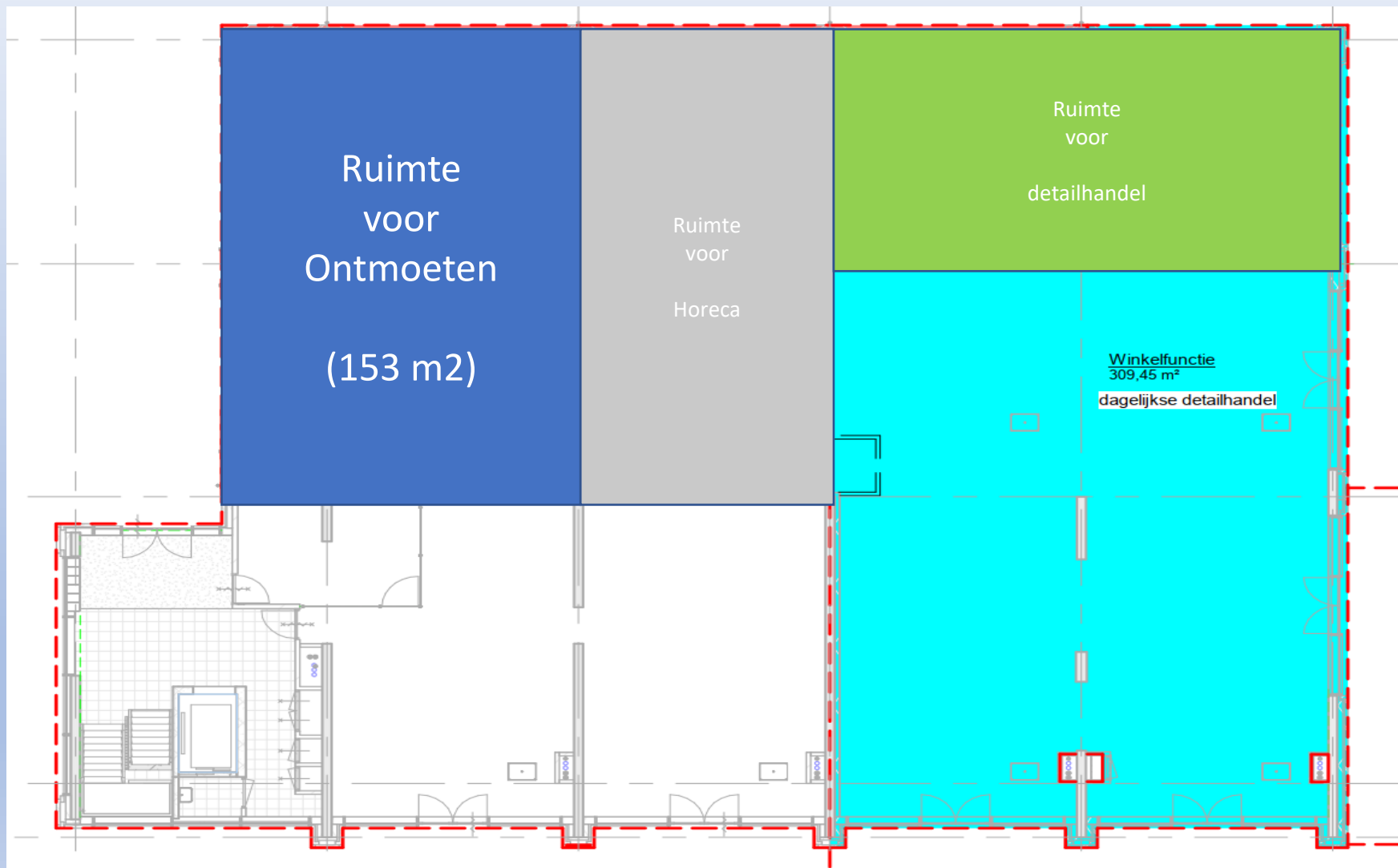
⇒ Exploitatiemodel voor 5 jaar



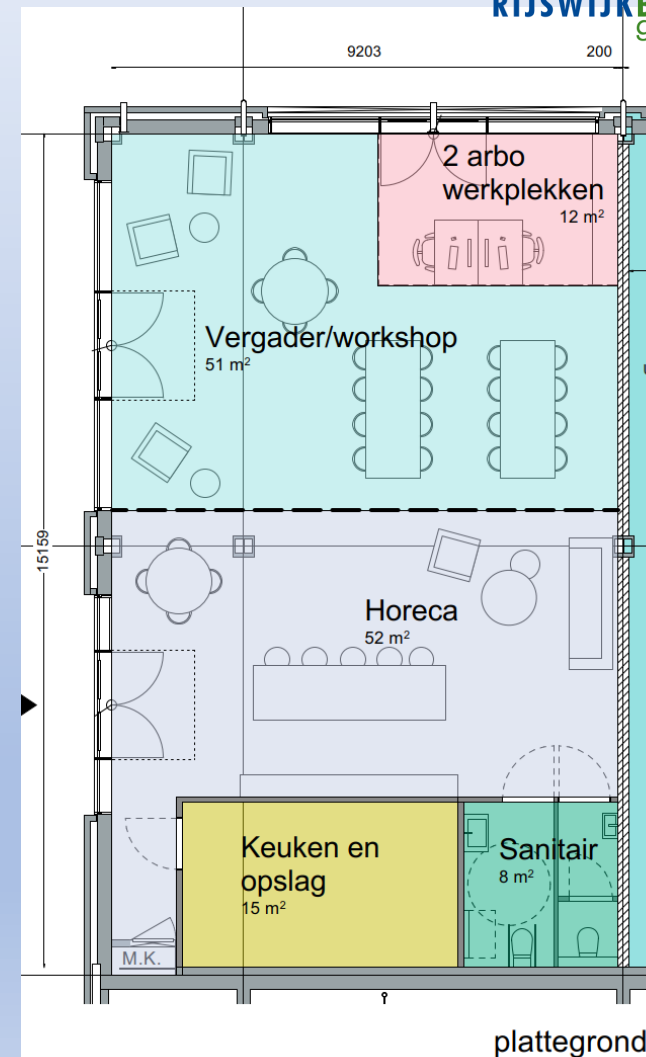
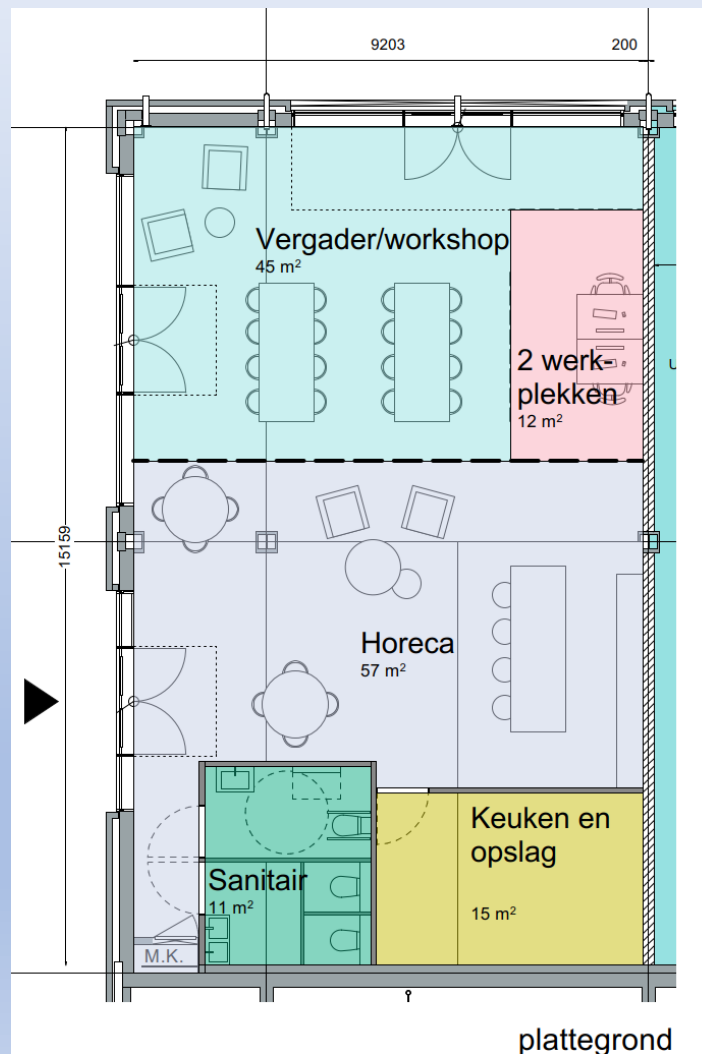
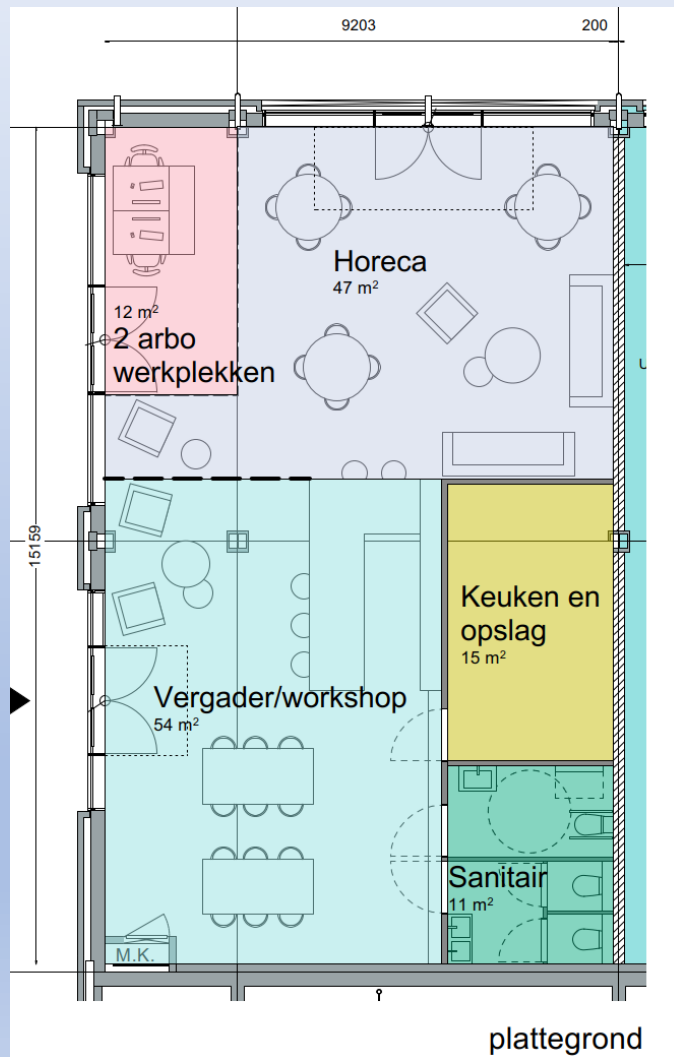
Overzichtstekeningen Koploper



Detailtekeningen Koploper



Conceptindelingen Koploper



Buitenruimte Koploper



Uitgangspunten terras:?

- Een terras van 3 m1 vanuit de gevel., doorlopend op de dwarsgevel.
Gelijk met gevel lijn van Lids (+/+ doorstroming)
(Ivm shade is een vaste uitspanning op de hoek van Parelmoervlinderlaan misschien wel gewenst.
- Een optie is aan de zijkant (ook inloop-variant)
- Optie is een beweegbaar zonnescherm.
Hiermee zou het terras ook overkapt/verwarmd kunnen worden om laagdrempelig gebruik mogelijk te maken.

Aandachtspunten:

Exploitatievergunning Horeca, terras, buurthuis?
Wie verzorgt deze dan vanuit Florence of stichting?
Vrije verkoop van koffie, lunch, patisserie?

Is er aandacht voor de visueel beperkte mensen op het plein...loop en staptegels?



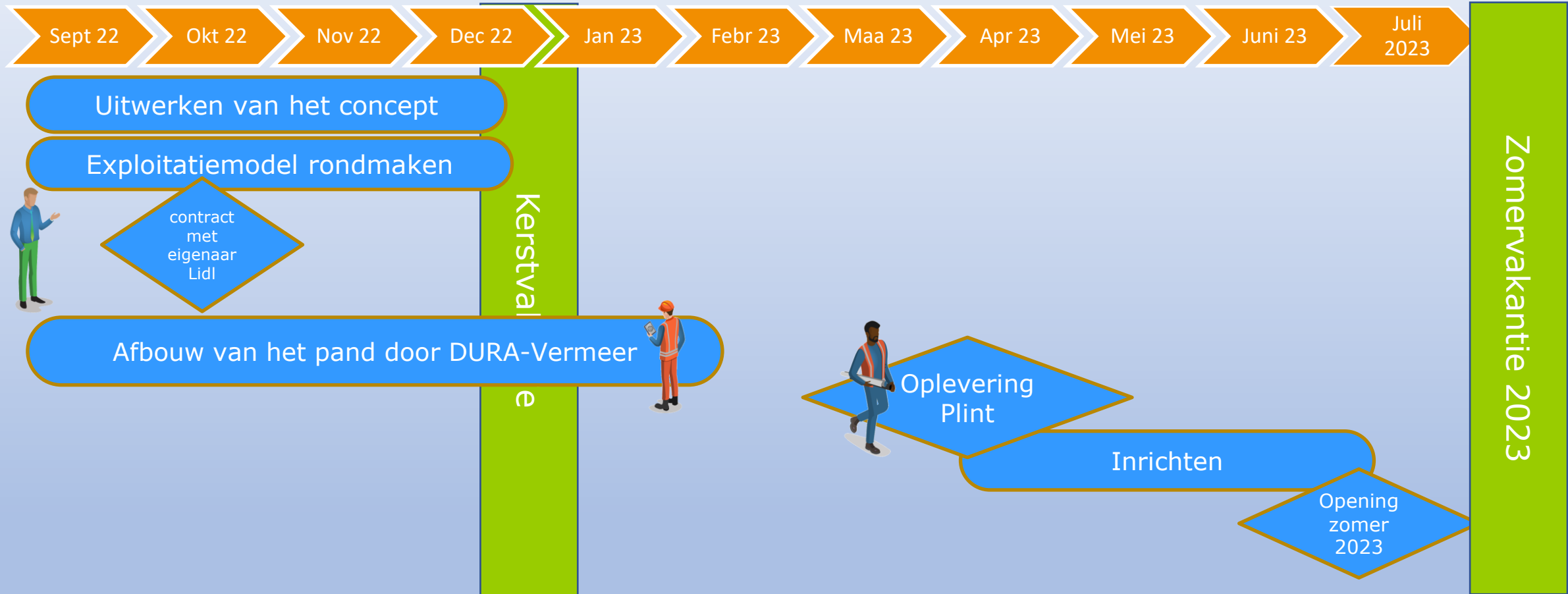
Zijn er rolstoelvriendelijke opritten rondom de ingang naar het plein?

Waar komen de eventuele invalideparkeerplaatsen om 'laagdrempelig en snel' te kunnen parkeren en naar de ontmoetingsruimte te komen?

Terras Terras

Terras optie 2

Planning De koploper (herzien sept)



Buitengewone kwartiermaker

- ⇒ Ondersteuning in de vorm van een 'Kwartiermaker'.
16 uur beschikbaar tot 1 juni 2023
- ⇒ Actie loopt via subsidieaanvraag uitvoeringsagenda Welzijn 2021-2022, Coalitie 'éenzaamheid'

Concreet wordt van de kwartiermaker het volgende verwacht:

- 🌻 Het mede- opzetten van een concept/beheermodel voor de ontmoetingsruimte,
- 🌻 Het opzetten en versterken van een vrijwilligerspool uit de wijk;
- 🌻 Het onderzoeken naar behoeftes voor en/of het neerzetten van een programmering.
- 🌻 Het borgen van het gekozen beheermodel in de vrijwilligersorganisatie en/of maatschappelijke partners
t.b.v. de opvolgende 3-5 jaar, als ondersteuning aan het buurtinitiatief



Stichting RIJSWIJK **BUITEN** gewoon

SAMENLEVEN SAMENWONEN SAMENWERKEN SAMENSPELEN LEREN & RECREËREN

